



Hallo liebe Mitglieder!

Um Reiseberichte auf der Homepage einzustellen, müsst ihr zunächst registriert und mit Eurem Account eingeloggt sein, dann werdet ihr den untenstehenden Link in Eurem Benutzermenü finden und darüber News einstellen können.

Solltet Ihr diesen Link nicht sehen können, wendet Euch an [webmaster@lsv-sauerland.de](mailto:webmaster@lsv-sauerland.de)

Den Versuch ist es wert!

Du hast Fragen zur Homepage oder kannst den internen Bereich nicht sehen, obwohl du angemeldet bist? Schicke eine Email an den Webmaster und die Zugriffsrechte werden überprüft: [webmaster@lsv-sauerland.de](mailto:webmaster@lsv-sauerland.de)

**Benutzermenü**

- Benutzerdaten ändern
- Benutzerdaten anzeigen
- News einstellen
- Reisebericht erstellen**

Nachdem wir den Link angeklickt haben, können wir auch schon direkt mit dem Schreiben des Berichts anfangen. Ein aussagekräftiger Titel ist der erste Schritt, wenn möglich auch gerne mit Eurem Namen dahinter, z.b.:

„Ausflug in die Alpen 2013 – Max Mustermann“

Editor

Titel \*

Alias

**B** *I* U ABC | | Styles Paragraph

Path: p

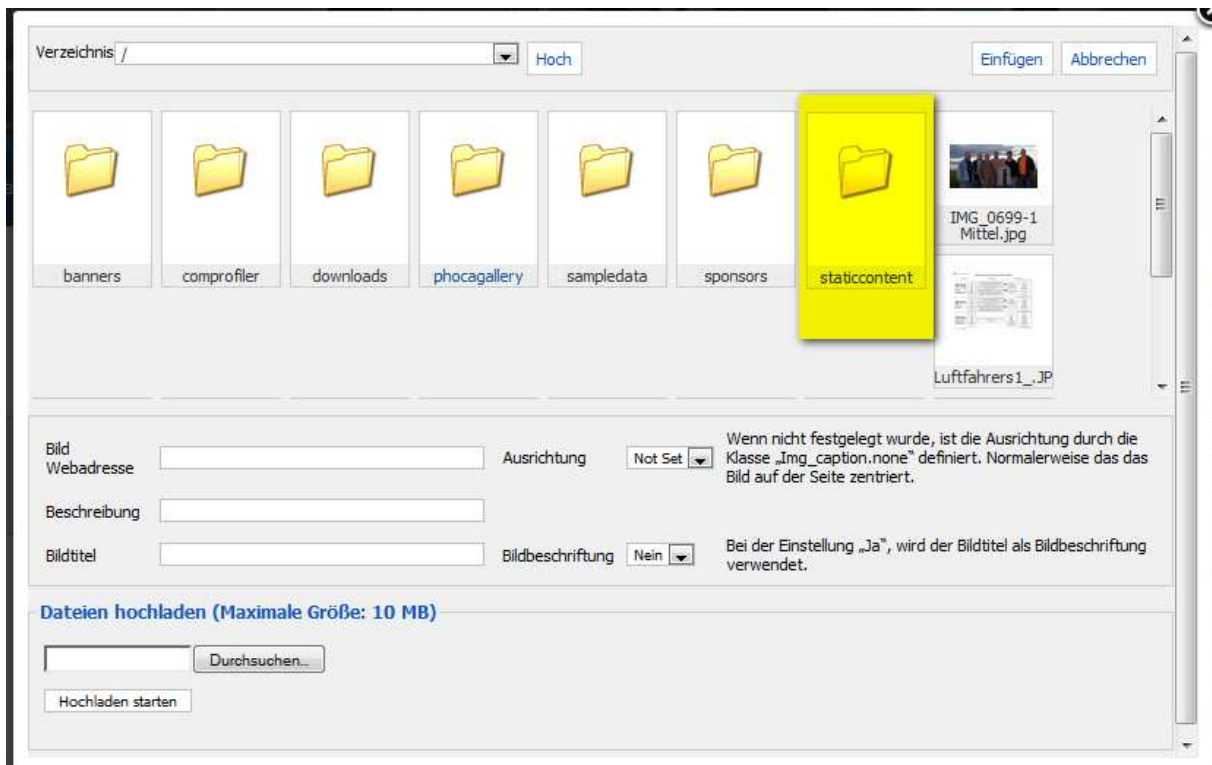


Im unteren Teil befindet sich der WYSIWYG –Editor (What you see is what you get). Ihr könnt über die Schaltflächen wie bei Word die Formattierungen wie **FETT**, *KURSIV* oder UNTERSTRICHEN benutzen, Links einfügen und ähnliches. Ihr könnt von hier einfach drauflosschreiben.

Ihr könnt auch Bilder einfügen, die ihr bereits hochgeladen habt oder die ihr noch hochladen wollt. Ganz fantastisch hierfür wäre eine Breite der Bilder von 750px, da die sich dann fantastisch in die Seite einfügen. Um Eure Bilder zu verkleinern, empfiehlt sich der Image Resizer:

[http://www.chip.de/downloads/Image-Resizer-Powertoy-Clone\\_38055085.html](http://www.chip.de/downloads/Image-Resizer-Powertoy-Clone_38055085.html)

Um ein Bild einzufügen, klickt auf „BILD“ unter dem Editor, und es öffnet sich eine neue Maske:



Klickt auf StaticContent und ihr gelangt in den Ordner. Dort findet ihr einen Ordner Reiseberichte. Idealerweise habt ihr mich vorher über Euren Reisebericht informiert und ich habe dort einen Unterordner für Euch erstellt, ihr könnt aber auch direkt in den Reiseberichte Ordner hochladen, dann verschiebe ich die Bilder nachträglich.

Ihr könnt Euren eigenen Reisebericht jederzeit editieren, d.h. ihr könnt ihn auch laufend aktuell halten und müsst nicht für jeden Tag einen neuen Reisebericht erstellen.

Frohes Reisebericht schreiben!

Fragen? – [webmaster@lsv-sauerland.de](mailto:webmaster@lsv-sauerland.de)